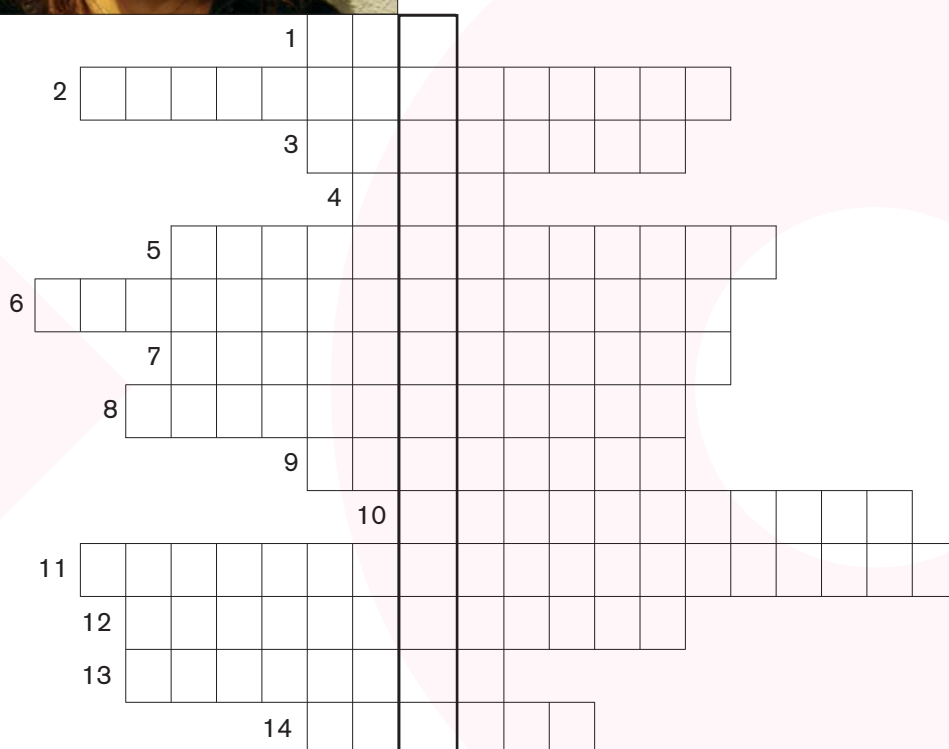


Rechnungswesen

Sämtliche CD-Inhalte als MindMap – zur Übersicht und Lernkontrolle



Du kannst es *selbst*!



Waagrecht

- 1 Nenne die Teilbezeichnung für einen Preis, der sich immer exklusive Skonto versteht.
- 2 Wie heisst der Effekt, der bei der Aufnahme von Fremdkapital entsteht, wenn die Eigenkapitalrendite dadurch erhöht wird?
- 3 Der Wert in unseren «Büchern» entspricht dem ...
- 4 Wie heisst die Abkürzung für einen wichtigen Beitrag an die Sozialversicherung?
- 5 Was wird auf die Kostenträger umgelegt (Mehrzahl)?
- 6 Welcher Satz kommt zur Anwendung, wenn ein Unternehmen auf den Vorsteuerabzug verzichtet?
- 7 Welche Kosten werden zum Einstandspreis addiert?
- 8 Nenne den Saldo der ersten Stufe aus der dreistufigen Erfolgsrechnung.
- 9 Wie heisst der englische Fachbegriff für «Zufluss an flüssigen Mitteln»?
- 10 Nicht die «mengenmässige» Nutzwelle, sondern die ...
- 11 Nenne die Kennzahl zur Überprüfung der «Goldenen Bilanzregel».
- 12 Wie nennt man die auf den Einnahmen geschuldete Steuer an die ESTV?
- 13 Wie heisst der Begriff, der die Schuld auf einer Liegenschaft bezeichnet?
- 14 Nenne die Abschreibungsart, die dem Gedanken der Kalkulation Rechnung trägt.

Lösung (senkrecht)

Welches Thema hast du nach dem IntensivHörTraining® voll im Griff?

Inhaltsverzeichnis

Inhalt und Gliederung der CDs	2
Vorwort	3
Übersicht	3
Einführung	4
Bilanz	5
Erfolgsrechnung	7
Jahresabschluss	10
Organisation	10
Ausgewählte Themen der Finanzbuchhaltung	11
Warenhandel	12
Mehrwertsteuer	13
Verrechnungssteuer	14
Auslandverkehr	15
Rechnungsabgrenzungen: Transitorische Buchungen	15
Rückstellungen	16
Personal	17
Abschreibungen, Wertberichtigungen und Verkäufe von Anlagevermögen	18
Debitoren, Delkredere und Debitorenverluste	19
Wertschriften	20
Immobilien	23
Stille Reserven	24
Geldflussrechnung (Mittelflussrechnung)	25
Kennzahlen und Interpretation	26
Kalkulation	27

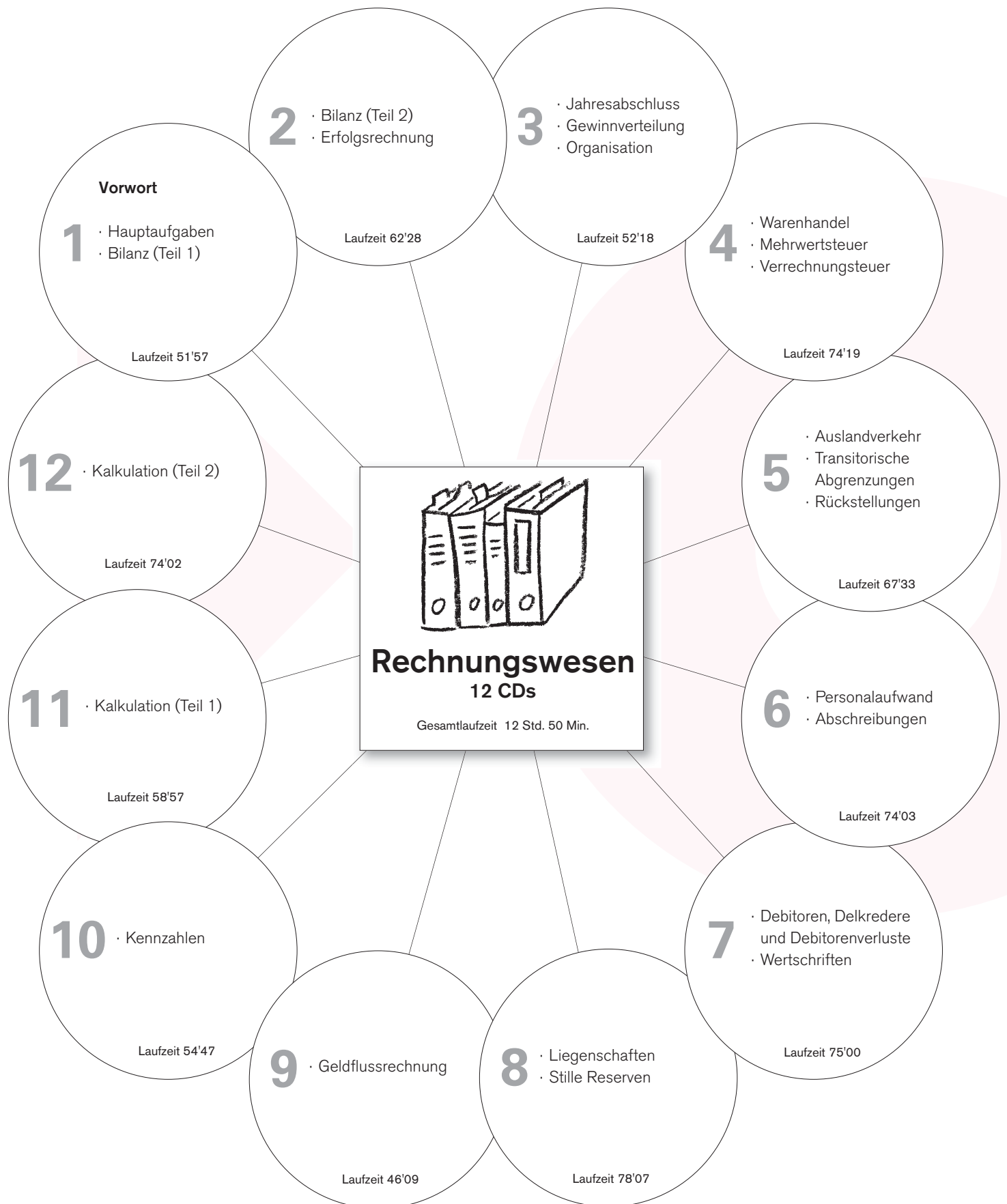
MindMaps wurden
erstellt mit



1	B A R
2	L E V E R A G E
3	B U C H W E R T
4	A H V
5	K O S T E N
6	S T E L L E N
7	G E M E I N
8	K O S T E N
9	B R U T T O
10	G E W I N N
11	C A S H F L O W
12	W E R T M Ä S S I G E
13	A N L A G E D E
14	C K U N G S G R A D 2
15	S T E U E R
16	H E K
17	P O T H E
18	N E A R

Lösung Titelseite

Inhalt und Gliederung der CDs



Liebe Zuhölerin, lieber Zuhörer

Herzlich willkommen in unserer Gemeinschaft wissbegieriger Menschen, deren Zeit zwar knapp bemessen ist, die aber dennoch Zeit finden, auf dem Arbeitsweg oder zu Hause das Wissen unseres IntensivHörTrainings® auf sich einwirken zu lassen. Auch du wirst nach mehrfachem Zuhören die Erfahrung machen, dass sich die Lernziele fast wie von allein auf dich übertragen und dir jederzeit präsent sind.

Am meisten profitieren wirst du, wenn du dich möglichst oft in kurzen Intervallen von zirka einer halben Stunde damit beschäftigst. Solltest du dir das IntensivHörTraining® vor dem Schlaf anhören, so wird dein Unterbewusstsein die Gedanken während der Nacht verarbeiten und der Lerneffekt wird deine kühnsten Erwartungen übertreffen! Täglich eine halbe Stunde IntensivHörTraining® und der Erfolg ist dir sicher.

Die MindMaps unterstützen das gehirngerechte Lernen einerseits und dienen dir zur Lernkontrolle andererseits. Wenn du zu den einzelnen Begriffen dein erworbenes Wissen assoziieren kannst, hast du dein Ziel erreicht. Sonst hör einfach nochmals rein, bis es ein Teil deiner Selbst ist.

Mit diesen MindMaps hast du jederzeit den Überblick über den gesamten Lernstoff. Dieses Booklet ist grosszügig konzipiert und bewusst schlicht gestaltet, damit du es zu deinem persönlichen Werkzeug machen kannst. Markiere und male, notiere und ergänze, skizziere deine eigenen Assoziationen! Es soll letztlich DEINE persönliche Handschrift tragen.

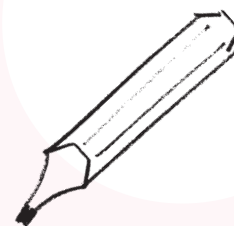
Das ist Lernen mit allen Sinnen und macht erst noch Freude.

In diesem Sinn wünsche ich dir viel Spass und eine in allen Bereichen erfolgreiche Zukunft.

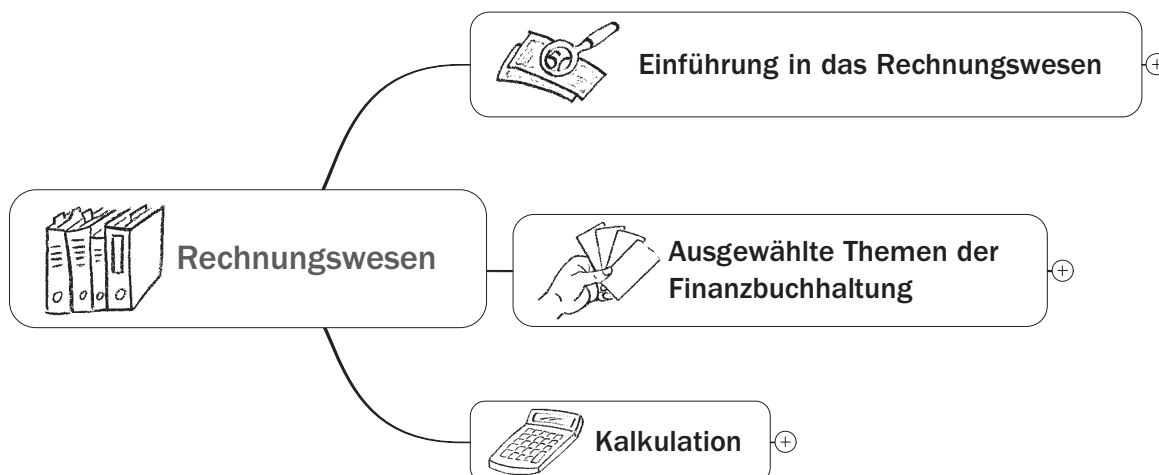
Herzlichst dein




Patrick Ammersinn



Rechnungswesen ▶ **Übersicht**

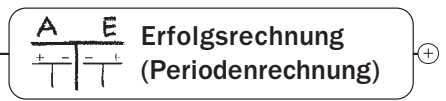
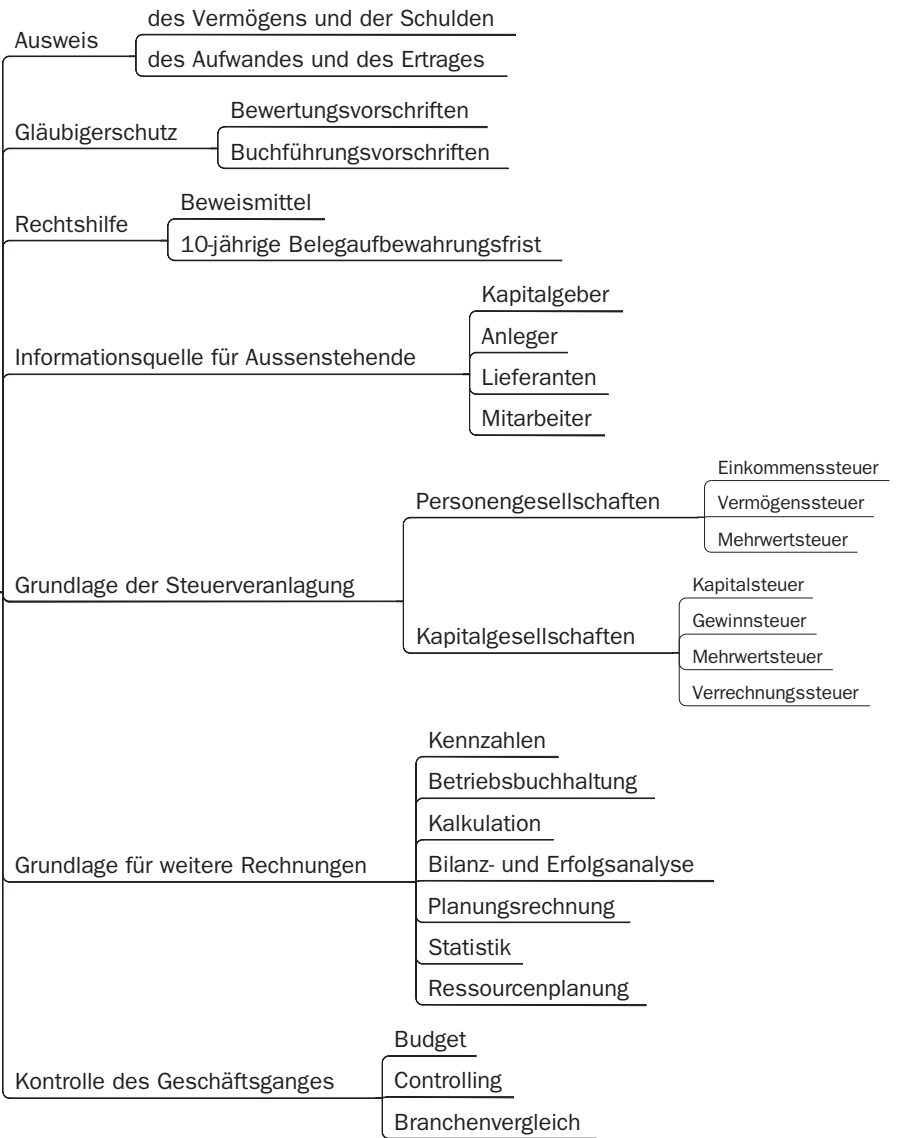


► **Einführung in das Rechnungswesen**

 **Einführung in das Rechnungswesen**

● CD 1

Hauptaufgaben



Einführung in das Rechnungswesen ▶ **Bilanz**

